

Les Espaces Naturels de l'Isère vous accueillent du 5 mai au 22 septembre 2019

Animations gratuites les mercredis et les dimanches

Programme complet sur

www.biodiversite.isere.fr

Renseignements en semaine au **04 76 00 36 37**
(Service Patrimoine Naturel)

- 1 Etang de Lempis
- 2 Marais de la Besseye
- 3 Save (lac et marais)
- 4 Communaux de Trept
- 5 Etang de Marsa
- 6 Etang de Gôle
- 7 Etang de Fallavier
- 8 Etang des Nenuphars
- 9 Etang de Maseroud
- 10 Etang de Montjoux
- 11 Combe de Vaux
- 12 Rivière Sanne amont
- 13 Méandre des Oves
- 14 Herretang - Tuilerie
- 15 Val d'Ainan
- 16 Etang de Cote Manin
- 17 Tourbière des Planchettes
- 18 Col du coq - Pravouta
- 19 Marais de Montfort
- 20 Marais des Sagnes
- 21 Bois de la Batie
- 22 Molière
- 23 Ecogues
- 24 Gorges du Nan
- 25 Tourbière du Peuil
- 26 Vallée fossile des Rimets
- 27 Marais de Vieille Morre
- 28 Lacs et marais de Mathaysine
- 29 Les Gillardes

64 paysages différents, plus de **2600** espèces de plantes,
250 espèces d'oiseaux, **83** espèces de mammifères
et plus de **10 000** espèces d'invertébrés : cette nature toute
proche de nous gagne à être connue, comprise et préservée.

Les ENS sont des espaces préservés, chacun s'engage à respecter
les règles de chaque site.



Sources : ©BD Alt; V2 & ©ROUT120 (IGN) - Données Département de l'Isère - Réalisation LittoMatique - Février 2019

Le Département de l'Isère coordonne un réseau
de plus de 140 Espaces Naturels Sensibles



Réseau des Espaces Naturels Sensibles
découvrir, aimer, protéger

Parc national des Ecrins
Point d'information
du Parc national des Ecrins

Des animations pour toutes les envies

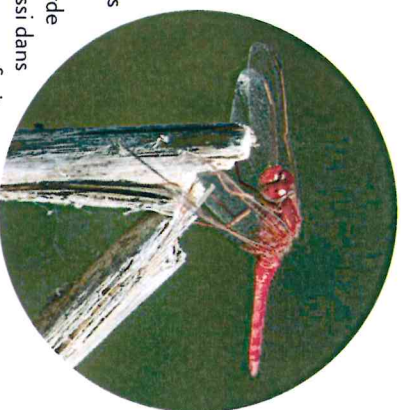
Cet été, venez vous étonner, apprendre, ressentir, créer au contact des **Espaces Naturels Sensibles** !

Des moments authentiques et inoubliables en famille ou entre amis, qui nous rappellent que l'on a tous un rôle à jouer pour la biodiversité.

EXPLORER

LA NATURE

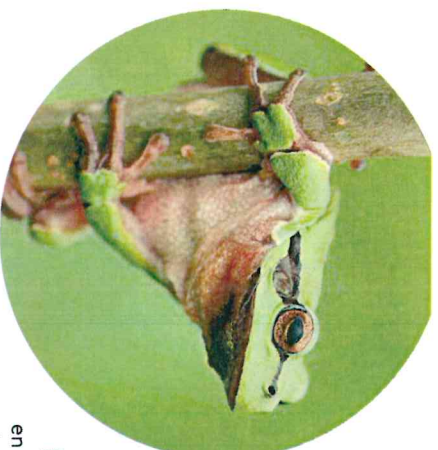
L'Isère regorge d'une flore et d'une faune incroyables, à découvrir ou redécouvrir. Ici, l'essentiel est invisible pour les yeux : insectes et petites bêtes aquatiques sont la base vitale de nos écosystèmes et méritent qu'on y regarde à deux fois ! Notre territoire s'offre aussi dans toute sa richesse végétale, des orchidées aux fruits de nos haies. Nos animateurs vous emmènent explorer cette biodiversité unique, à travers des moments ludiques et pédagogiques pour petits et grands.



RÉVÉLER

SON ÂME D'ARTISTE

La nature est une source inépuisable d'inspiration ! Notre territoire résonne également de nombreux contes et légendes qui nourrissent l'imaginaire des habitants. Cet été, vivez des balades contées ou théâtrales, assistez à un spectacle inédit sur les légendes locales ou initiez-vous au bricolage nature, à la musique verte, au dessin et au land art. Une belle manière de laisser parler sa créativité naturelle.



VIVRE

UNE EXPÉRIENCE SENSORIELLE UNIQUE

Dans la nature, tous les sens sont en éveil et prêts à s'émerveiller. Nos animateurs vous font vivre des expériences mémorables, à l'écoute des bruits de la nuit, d'un concert de rainettes ou lors de parcours sensoriels. La vue, l'odorat, le toucher et le goût ne sont pas en reste, avec notamment des animations dédiées aux plantes sauvages comestibles... à déguster sans modération !

PARTIR

POUR UNE AVENTURE INSOLITE

Des animations hors des sentiers battus attendent les amateurs d'archéologie, d'astronomie ou de géologie, dans le Vercors et en Chartreuse. Vous pourrez également participer à la transhumance aux Ecouges.



SE DÉPENSER

NATURELLEMENT

Parcours ludiques d'orientation aux Ecouges, aux Rimets et au Col du Coq, ou encore découvertes nature à vélo le long de la Via Rhona, sont au programme pour le plaisir de tous les sportifs attentifs à la nature.

crédits photos : Bertrand Bodin, Julia Peyrottes, Frédéric Pinto, Marine Verchère.

Prévoir des vêtements adaptés et des chaussures confortables, et dans le sac : de l'eau et une paire de jumelles si vous avez !

Le Département de l'Isère coordonne un réseau de plus de 140 Espaces Naturels Sensibles