

STATISTIQUES APRÈS UNE ANNÉE D'UTILISATION



Bièvre isère

Territoire CC Bièvre Isère

Le service public de mobilité électrique en Isère fête ses un an. Ensemble avec le réseau eborn vers la mobilité électrique !



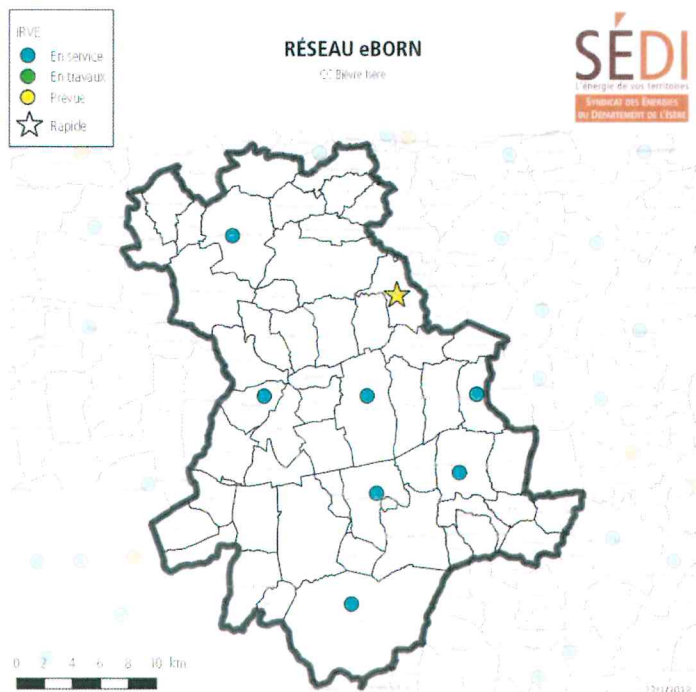
Communes avec bornes fonctionnelles

- La Côte Saint André
- Faramans
- La Frette
- Roybon
- Saint Etienne de Saint Geoirs
- Saint Jean de Bournay
- Saint Simeon de Bressieux

Communes avec bornes prévues

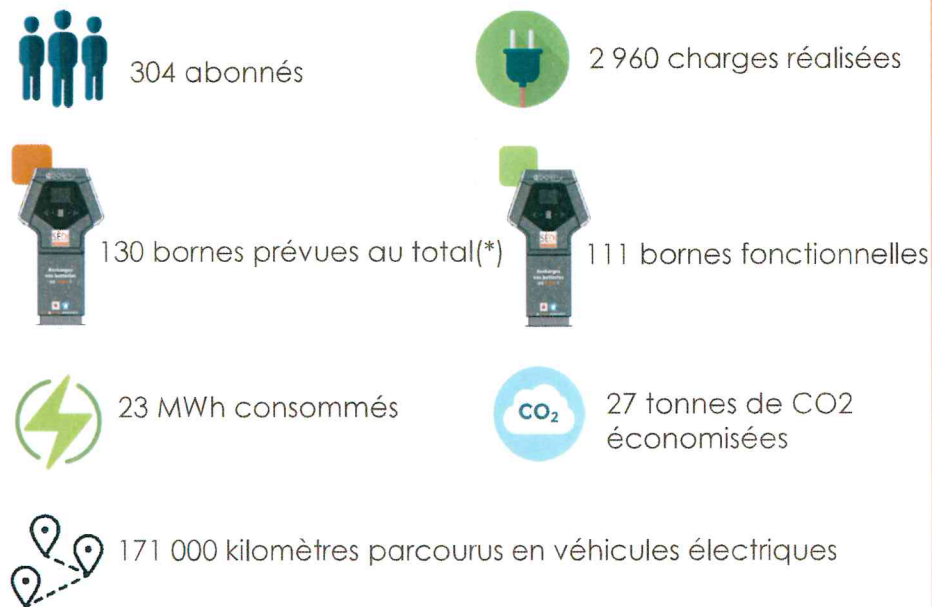
- Champier (borne rapide)

Top 3 des bornes par kWh consommés : 1.La Côte Saint André 2.Saint Etienne de Saint Geoirs 3.Saint Jean de Bournay.

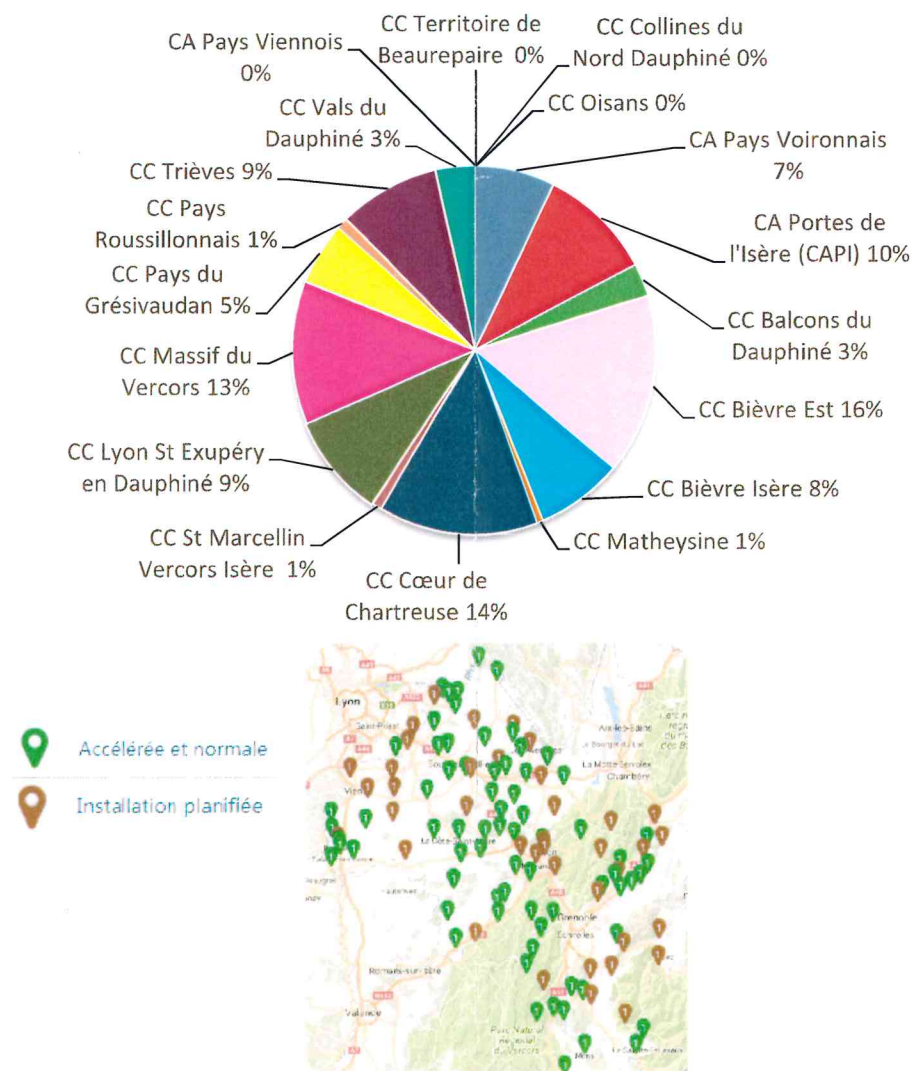


RÉSEAU eborn

Territoire Isère

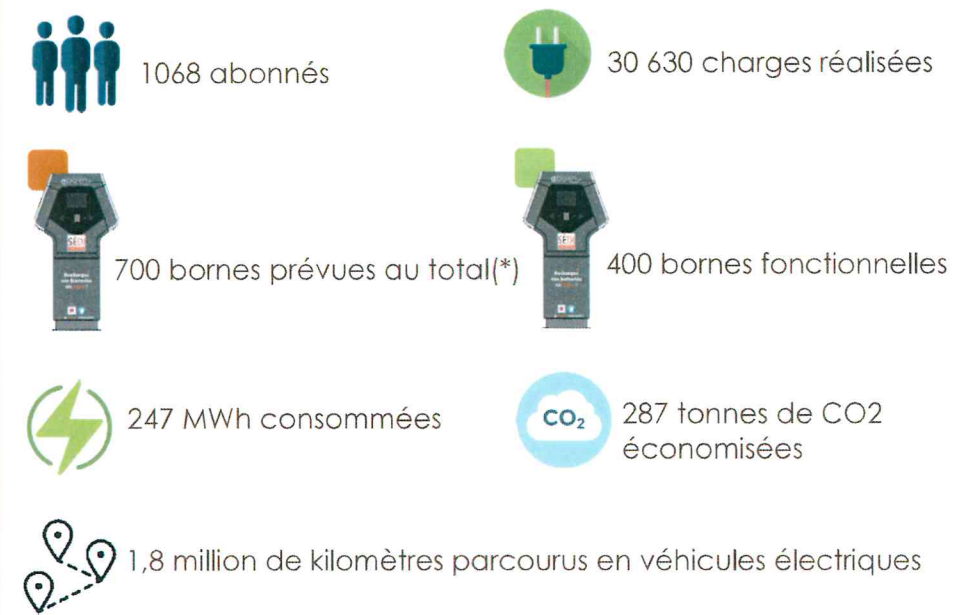


Répartition des consommations par intercommunalité



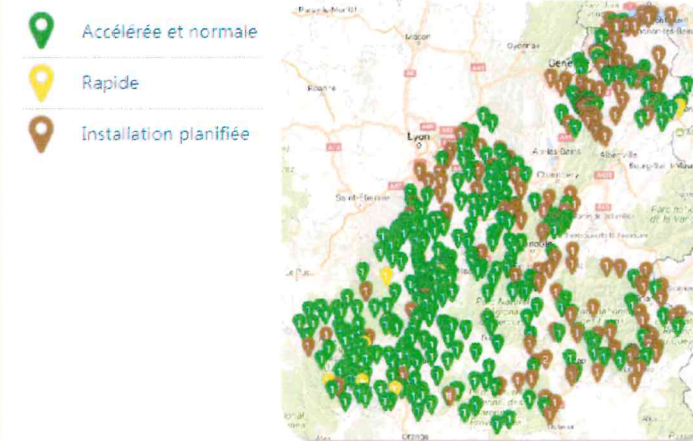
RÉSEAU eborn

Territoire Interdépartemental



Tarifification commune 2018

Utilisateur	Abonnement € TTC	Coût du service € TTC	
		Recharge accélérée	Recharge rapide
Abonné eborn	10 €/an/badge	0,24 € / kWh	0,34 € / kWh
Non abonné	-	0,34 € / kWh	0,44 € / kWh (par l'application ID Charge) 6,5 € / charge (par CB sans contact)
Abonné eborn au forfait et flotte	35 € / mois / badge Plafonné à 500 kWh / mois (au-delà, charge à l'acte)		



: Ardèche, Drôme, Isère, Haute-Savoie, Hautes-Alpes
D'autres départements vont rejoindre le réseau eborn

(*) Toutes les bornes seront fonctionnelles avant l'été 2018